

رله محافظ بوبین کنتاکتور (محافظ تک فاز صنعتی) SINGLE PHASE MONITOR

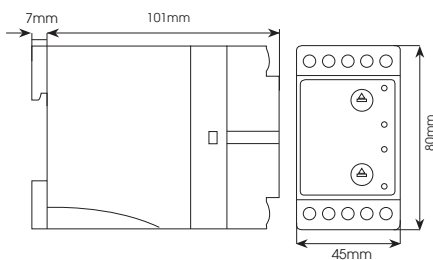


ISO 9001 ISO 14001 ISO 45001

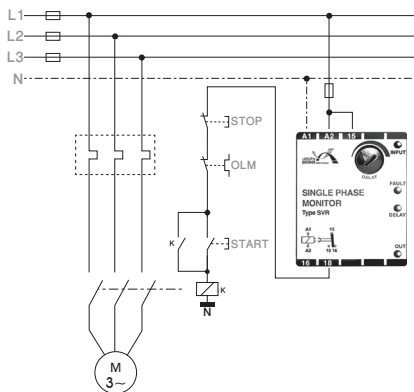


رله‌های حفاظتی

ابعاد دستگاه



نقشه سیم‌بندی



نصب و راه‌اندازی

• ترمینال‌های A1 و A2 به فاز و نول شبکه متصل می‌شوند.
• کنتاکت‌های رله نیز به صورت سری در مسیر تغذیه بار و یا بوبین کنتاکتور قرار می‌گیرند.
• بطور مثال کنتاکت‌های ۱۵ و ۱۸ مانند شاسی STOP با بوبین کنتاکتور سری می‌شوند.

مشخصات فنی

• ولتاژ تغذیه: ۱۷۰ تا ۲۶۰ ولت متناوب
• فرکانس شبکه: ۵۰ هرتز، $\pm 5\%$ هرتز
• تلفات داخلی: حدود ۳ وات
• خطای ولتاژ: کمتر از ۱۷۵ ولت یا بیشتر از ۲۵۵ ولت
• تأخیر: قابل تنظیم از ۱ تا ۳ دقیقه توسط دسته DELAY درجه حفاظت دستگاه: IP20 مطابق با استاندارد IEC60529
• دمای کاری: ۲۰- تا +۶۰ درجه سانتیگراد
• رطوبت کاری: ۱۵٪ تا ۸۵٪
• نوع نصب: DIN Rail مطابق با استاندارد IEC60715
• رله خروجی: یک کنتاکت C/O
• جریان کنتاکت: ۶ آمپر، ۲۲۰ ولت متناوب
• ۶ آمپر، ۲۸ ولت مستقیم

گواهینامه‌ها

ISO9001
ISO14001
ISO45001
HSE-MS
IMS

استانداردها

EN60255-22
EN60255-25
EN60255-27
EN61000-3
IEC60255-22
IPCA610-C

محافظ بوبین کنتاکتور مدل SVR

- محافظت مصرف‌کننده‌های تکفاز در برابر افزایش ولتاژ شبکه
- محافظت مصرف‌کننده‌های تکفاز در برابر کاهش ولتاژ شبکه
- محافظت مصرف‌کننده‌های تکفاز در برابر دو فاز شدن
- محافظت مصرف‌کننده‌های تکفاز در برابر فشار ناشی از قطع و وصل متوالی برق
- قابلیت تنظیم زمان تأخیر در وصل از یک تا سه دقیقه
- دارای یک رله یک کنتاکت C/O
- دارای چهار سیگنال نمایشگر
- وصل تغذیه ورودی INPUT
- ولتاژ غیر مجاز FAULT
- زمان تأخیر در وصل DELAY
- وصل خروجی OUT

اصول کار

• هنگامی که ولتاژ تغذیه به ترمینال‌های A1 و A2 اعمال شود و ولتاژ شبکه بین ۱۸۰ تا ۲۵۰ ولت باشد، سیگنال‌های ورودی (INPUT) و تأخیر (DELAY) روشن می‌شوند.
• پس از گذشت زمان تأخیر تنظیم شده (توسط دسته DELAY)، رله عمل کرده و همزمان سیگنال تأخیر (DELAY) خاموش و سیگنال خروجی (OUT) روشن می‌گردد (کنتاکت ۱۵ به ۱۸ وصل می‌شود).
• در صورتیکه ولتاژ شبکه بیش از ۲۵۵ ولت یا کمتر از ۱۷۵ ولت باشد رله قطع، سیگنال خروجی (OUT) خاموش و سیگنال خطا (FAULT) روشن می‌گردد (کنتاکت ۱۵ به ۱۶ وصل می‌شود).
• پس از بازگشت ولتاژ به حد مجاز سیگنال خطا خاموش، و سیگنال تأخیر روشن می‌شود و پس از سپری شدن زمان تنظیم شده مجدداً رله وصل خواهد شد.

این دستگاه دارای ۳ سال گارانتی بدون قید و شرط می‌باشد.

تاریخ شروع گارانتی از زمان مندرج بر روی برجسب کنار دستگاه بوده و در صورت باز شدن دستگاه از گارانتی خارج می‌گردد. همچنین در صورت پاره شدن لیبل گارانتی این شرکت هیچ‌گونه مسئولیتی ندارد.

